



**JARDIN AZUAYO**


**FACTORES DE ÉXITO GESTION DEL DESEMPEÑO  
FINANCIERO Y SOCIAL EN UNA INSTITUCIÓN  
FINANCIERA**

**Nelly Molina**  
**San Salvador, octubre 2017**



## JARDIN AZUAYO SU NACIMIENTO

- En 1996 en un contexto de crisis, “en un retroceso de más de 50 años en la vida económica y social de la región” RODAS(2009)
- Jardín Azuayo surge de las necesidades y propuestas de un pueblo organizado
- Con el lema “ invirtiendo en la esperanza” y con 120 socios nace en Paute, sitio del desastre, quienes decidieron asumir el reto de su desarrollo.
- Somos una sociedad de personas a través del apoyo mutuo y la corresponsabilidad buscamos mejorar las condiciones de vida de la gente.



# **DESARROLLO LOCAL, LA POBLACIÓN ASUME SU RETO Y ES ARTÍFICE DE SU PROPIO DESARROLLO**

Más del 80% de  
nuestro personal es  
de la localidad

Directivas locales que  
vigilan el ámbito  
administrativo local  
e institucional

Decisiones  
descentralizadas



# PARTICIPACIÓN

Proceso de elecciones desde las bases con mas de 110 asambleas locales

Directivas locales: presidente, vicepresidente y de crédito

Asambleas Zonales

Asamblea de Representantes

Consejo de Administración

Sistema de votación en Asamblea de los candidatos, luego se eligen mediante voto electrónico o físico los delegados. Aspiramos llegar en este proceso a 30 mil asociados ejerciendo su derecho a votar



## OPCIÓN PARA LOS QUE MENOS TIENEN

- Estrategia enfocada inicialmente a la eliminación de los mecanismos de explotación debido a los intereses de usura por la alta migración de la zona
- Inclusión, pocas barreras de acceso a los servicios
- Ubicación de las oficinas en sitios poco o nada atendidos
- Políticas de capitalización institucional que permitan llegar a los espacios antes señalados
- Transferencia de recursos de las ciudades hacia zonas deprimidas
- Unificación de tasas sin diferenciar su monto o su destino



## FORMACIÓN COLABORADORES, DIRECTIVOS Y SOCIOS

Capacitación técnica, filosófica en principios, valores, cooperativismo como ejes transversales

Apoyamos el 50% del valor de las carreras de pre y post grado

Entre el 80 y 100% de cursos de especialización

100% de los eventos de formación

Presupuesto entre 2015 y 2016 fue de 600 mil dólares para este año de 300 mil teniendo un valor per cápita de 427 por colaborador que ya suman 700

Contamos con 28 educadores cooperativos programa de ciudadanía y liderazgo así como también del programa de formación de directivos. Entre 2015 y 2016 se han capacitado a más de 1800 personas con un diploma avalado por una Universidad y a todos los directivos en roles y funciones



# SOBRE LA POLÍTICA DE FIJACIÓN DE TASAS DE INTERÉS

Economía Solidaria  
Jardín Azuayo



Minimización de la tasa activa  
cobertura de costos



Maximización de la tasa pasiva  
teniendo como techo la activa



Maximización de los gastos de  
personal teniendo como techo el  
margen financiero

Economía de capitales



Maximización de la tasa activa

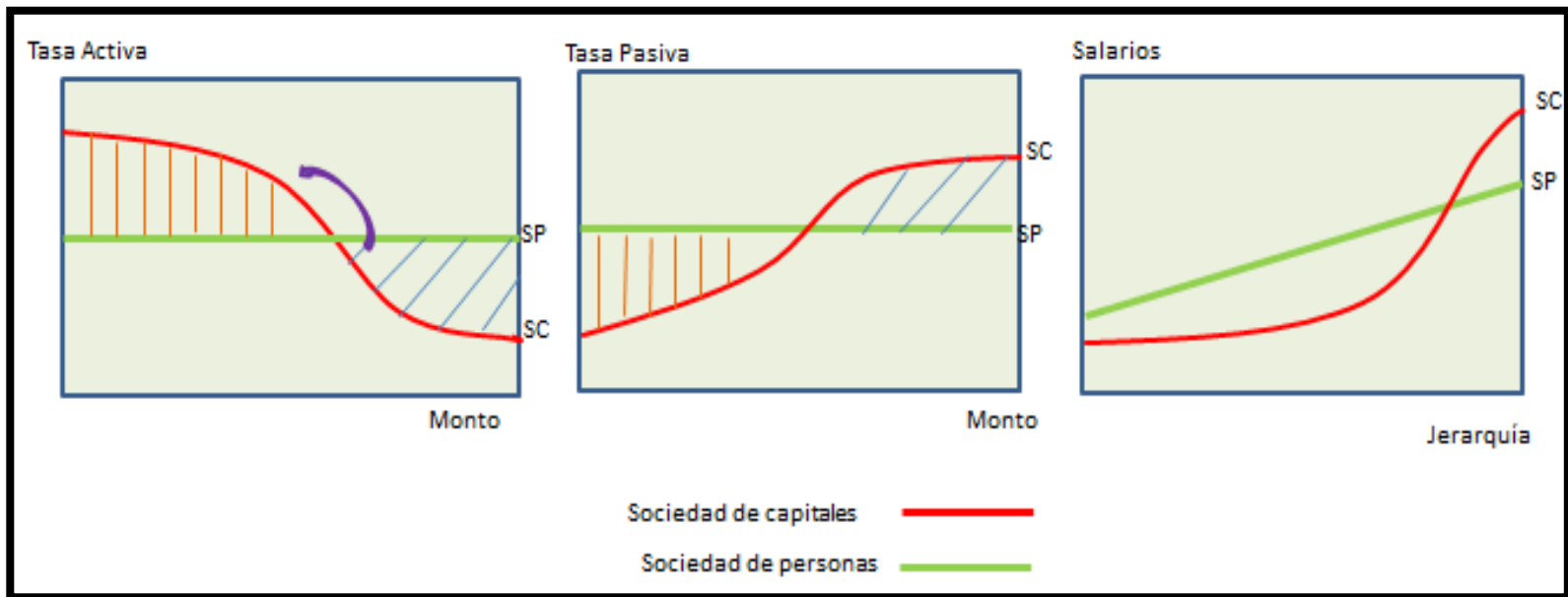


Minimización de la tasa pasivo

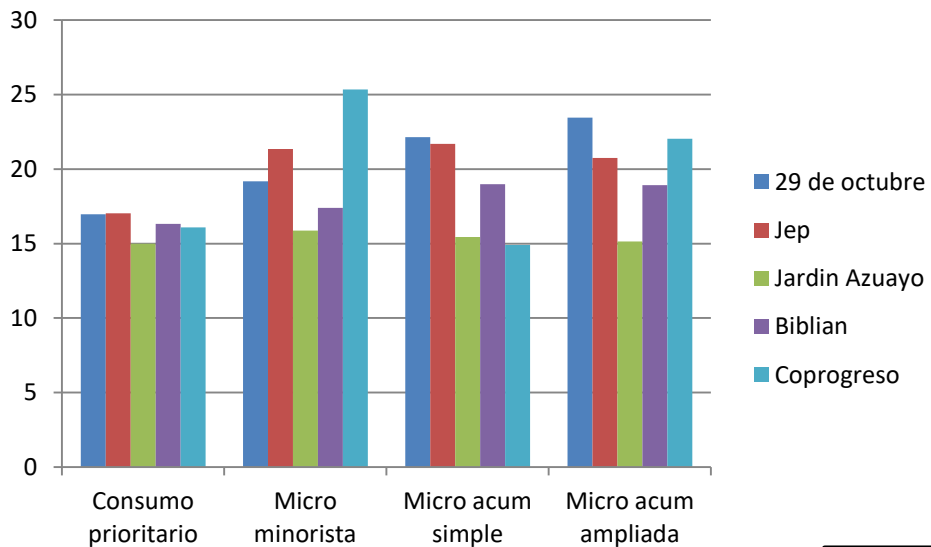


Gastos operacionales mínimos  
sobre todo con bajos salarios

# FIJACIÓN DE TASAS, INCORPORANDO LA SOLIDARIDAD

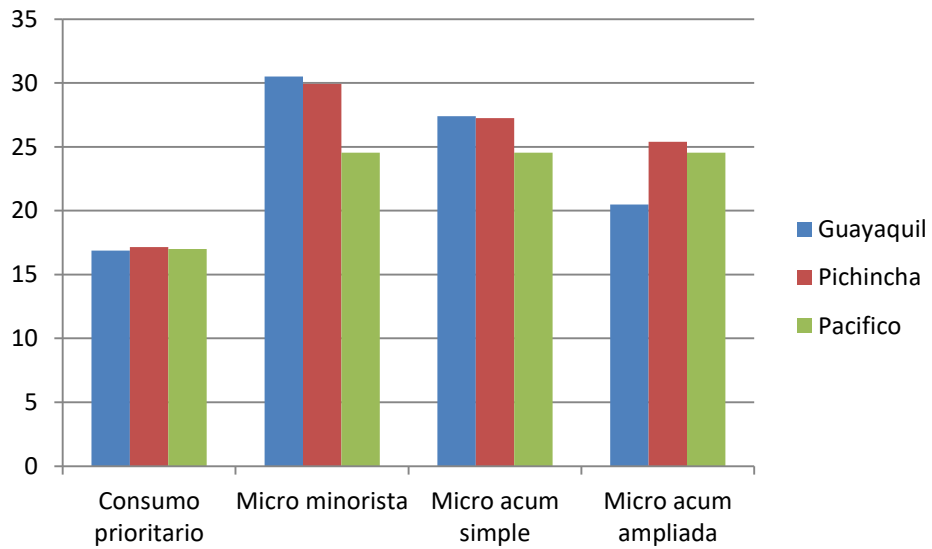


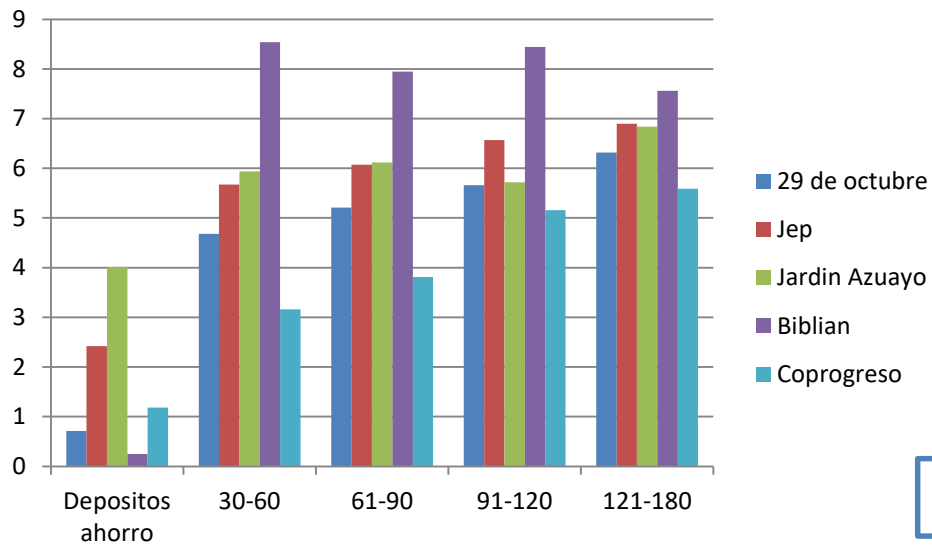




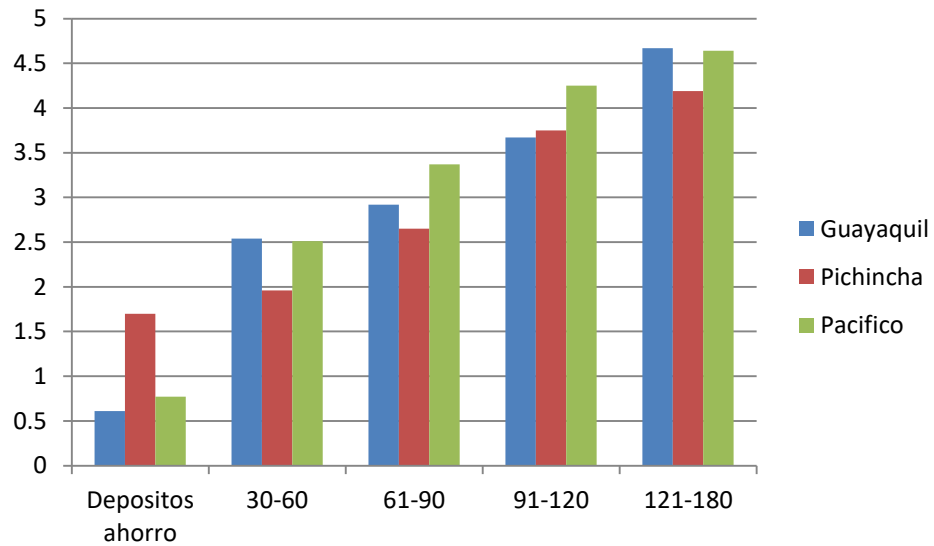
### TASAS ACTIVAS COOPERATIVAS

### TASAS ACTIVAS BANCOS





### TASAS PASIVAS BANCOS



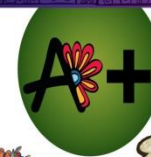
# ALGUNOS DATOS

ACTIVO, PASIVO Y PATRIMONIO



Mora 3.17%  
 Cobertura 201%  
 GO 3.73%

Calificación de Riesgo



44 puntos de atención distribuidos en 7 provincias del Ecuador, 33 corresponsales solidarios

Agosto 31-2017	
	Numero
Total socios	394.685
Total créditos	90.483
Total colaboradores	684



MUCHAS  
GRACIAS